

# RÉFÉRENTIEL DE COMPÉTENCES

Grande section

Wayãpi awu

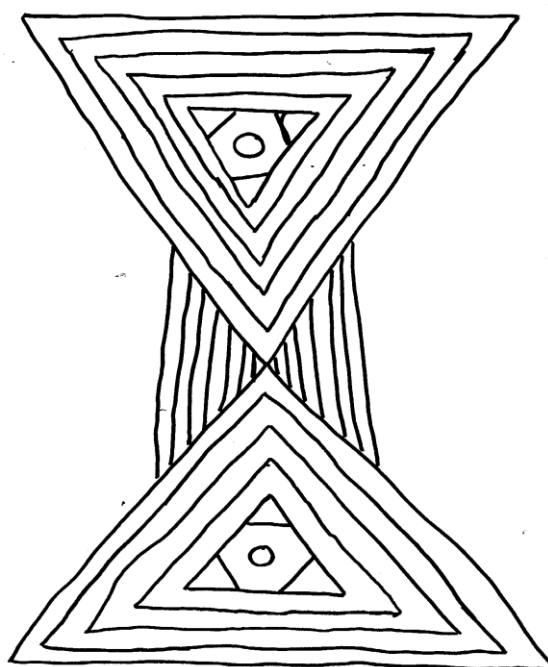
ECOLE DE .....

année scolaire 20\_\_ - 20\_\_

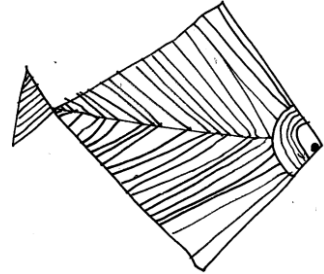
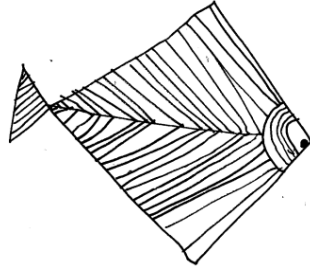
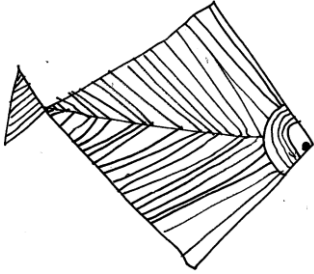
**NOM :**

**Prénom :**

**CLASSE :**



# EXPLORER LE MONDE



**okuwa**

**okuwamiti**

**nokuwai**

**1. Okuwa miyaku oiko mā 'ē :**

(Connaître les manifestations de la vie animale ou végétale et les relier aux grandes fonctions)

- **Oimoyata lemē ?** (croissance)
- **Oi i'uta lemē ?** (nutrition)
- **Oisilita lemē ?** (locomotion)
- **Oyekwata lemē ?** (reproduction)
- **ipipokū ?** (empreintes)

**2. Okuwa otekekū lewa yawile māngowe'so yapoluta lemē :**

(nommer les parties du corps et expliquer leur fonction)

**3. Okuwa yanetekeku yanelelekoa mā 'ē :**

(distinguer les 5 sens et leur fonction)

**4. O uwa yanemamae'i ku lewa yawile okuwa yapoluta lemē :**

(nommer et comparer les objets selon usage)

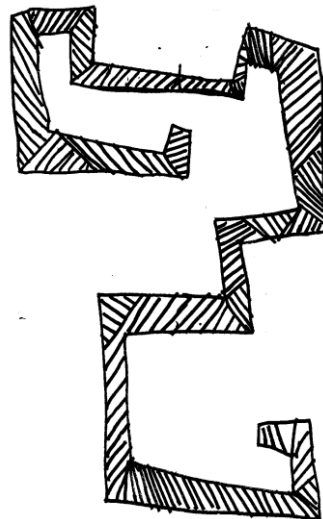
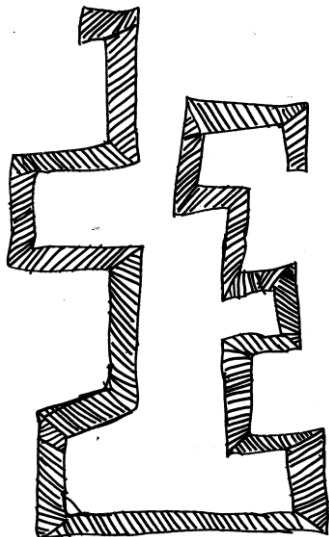
**5. Okuwa mamaelewakū :**

(nommer et comparer les matériaux selon leur qualité)

**7. Epolu yane'a (yāi yawile kwalai)-lewakū :**

(utiliser les repères du jour du mois et l'année)

	okuwa	okuwamiti	nokuwai
<p><b>8. Emome'u iyipi (ye'i) ele'ã eleiko mã 'ě :</b> (situer les événements les uns par rapport aux autres)</p> <p><b>9. Mapepũ mamaekũ tuipa :</b> (situer des objets dans l'espace)</p> <p><b>10. Mapepũ i eleyuipa :</b> (se situer soi-même dans l'espace)</p>			

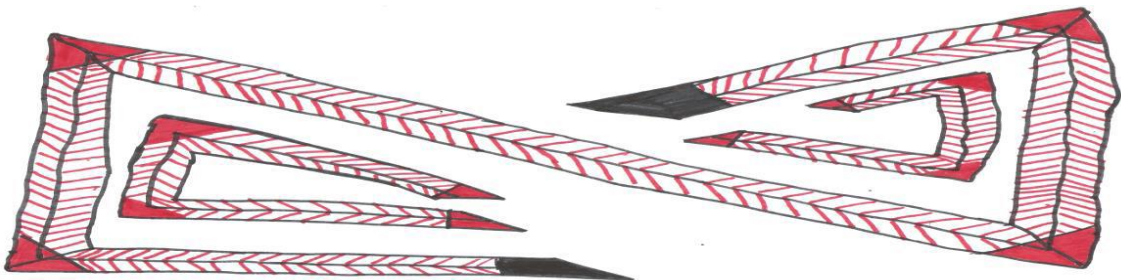


CONSTRUIRE LES PREMIERS OUTILS POUR STRUCTURER SA PENSEE

	okuwa	okuwamiti	nokuwai
<p><b>6. Okuwa (itãlãwã, ikanapu'a, asĩ) -ma'ěkũ :</b> (reconnaître et nommer les formes)</p> <p><b>7. Okuwa opapa 10-pe :</b> (savoir compter jusqu'à 10)</p> <p><b>8. Opapa okuwa owa 10-pe :</b> (associer nombre et quantité jusqu'à 10)</p>			

## MOBILISER LE LANGAGE DANS TOUTES SES DIMENSIONS

	okuwa	okuwamiti	nokuwai
<p><b>ÃNGE'EWE MÃ'Ë (en réception)</b></p> <p><b>1. Okuwa awu nawaipei mÃ'ë lupi (ã ema'e ele iyupe lemë) :</b> (Comprendre une consigne simple)</p> <p><b>2. Okuwa awu waïpe mÃ'ë lupi (ã ema'e ele iyupe lemë) :</b> (Comprendre une consigne complexe)</p> <p><b>3. Yalĩ awule oyapiaka :</b> (écouter en silence une histoire)</p> <p><b>OKWAPA MÃ'Ë (en émission)</b></p> <p><b>4. Opologetakatu awu lupi e'ita lemë :</b> (utiliser un vocabulaire pertinent)</p> <p><b>5. Ipu tute mÃ'ë pe :</b> (répondre à l'adulte)</p> <p><b>6. ikatu nelawayata (mamae pũĩ ele lemë ?) :</b> (poser une question)</p> <p><b>7. Okuwa awu nawaipei mÃ'ë lupi (opologeta lemë) :</b> (produire des phrases simples)</p> <p><b>8. Okuwa awu waïpe mÃ'ë lupi (opologeta lemë) :</b> (produire des phrases complexes)</p>			



okuwa

okuwamiti

nokuwai

**1. Nepole syllabe-kũ etaeta :**

(segmenter un mot en syllabe)

**2. Elepapata syllabe-kũ :**

(dénombrer les syllabes d'un mot)

**3. Mālapiya tewapepũ syllabe a'e mā'ě :**

(reconnaître une syllabe donnée)

**4. Mālapiya tewapepũ syllabe apotamā (yoākāpewa, mite, yoapekitiwa) :**

(localiser une syllabe dans un mot : devant, au milieu, à la fin)

**5. Syllabe aike esa oikusiwa mā'ě :**

(reconnaître un phonème [un son] : voyelle ou consonne)

**6. Syllabe aike esa oikusiwa mā'ě (yoākāpewa, mite, yoapekitiwa) :**

(localiser un phonème [un son] : voyelle ou consonne > devant, au milieu, à la fin)